

Sensibilización y Seguridad Vial en la ciudad con tranvías

Jornada conviTran 4 de diciembre 2025



NUESTRO RECORRIDO



23-12- 2008
Puesta en servicio
del tranvía de
Vitoria-Gasteiz

10/07/2009
Ampliación Tranvía
de Gasteiz. Ramal
Abetxuko

11/04/2023
Ampliación Tranvía
de Gasteiz. Ramal
Salburua

2029
Ampliación Tranvía
de Gasteiz.
Ramales Zabalgana

15/02/2020
Ampliación Tranvía
de Gasteiz. Ramal
Universidad

30-04-2003
Ampliación
Tranvía de
Bilbao. Tramo
Uribitarte -
Guggenheim

24-07-2003
Ampliación
Tranvía de
Bilbao. Tramo
Guggenheim-
San Mames

22/07/2004
Ampliación
Tranvía de
Bilbao. Tramo
San Mames-
Basurto

25/04/2012
Ampliación
Tranvía de
Bilbao. Tramo
Hospital-La
Casilla

25/04/2012
Ampliación
Tranvía de
Bilbao. Tramo
Hospital-La
Casilla

25/04/2022
Ampliación
Tranvía de
Bilbao. Tramo
Atxuri-Bolueta

2030
Ampliación
Tranvía de
Bilbao. Ramal
Zorrozaurre

18-12- 2002
Puesta en
servicio del
tranvía de
Bilbao
Tramo
Atxuri-
Uribitarte



PLAN DE COMUNICACIÓN

Acción 19

Promoción del Tranvía en colegios de Vitoria

- Promoción de la buena convivencia con el tranvía.
- Se plantea llevar a cabo un concurso de dibujo que sirva de base para posteriores acciones de promoción.
- Entrega de viseras y/o camisetas del tranvía a los escolares.

Acción 18

Edición de una Guía de Buena Convivencia

- Edición de un soporte impreso en el que se presenten con claridad y sencillez gráfica la necesidad de adoptar ciertos cuidados para lograr una buena convivencia con el tranvía.
- Soporte caracterizado por el empleo de elementos gráficos sencillos, de identificación intuitiva e inmediata.
- Difusión específica a colectivos sensibles y con carácter general, a la ciudadanía de Vitoria-Gasteiz.
- Presentación a medios de comunicación.

Acción 30

Intensificación de la Campaña de Buena Convivencia mediante el desarrollo de un Programa de visitas al Taller del Tranvía y al Puesto de Mando

- Informar de las normas de buena convivencia a los colectivos sensibles:
 - Escolares (Colegios e institutos de Vitoria-Gasteiz).
 - Jubilados (participantes en centros municipales).
 - Gremios profesionales del transporte: taxistas y conductores de autobús.
 - Policía Municipal.
 - Discapacitados.

Campañas de Sensibilización

- Previamente a la puesta en servicio inicial o a cualquier ampliación.



Campañas de Sensibilización

¡Qué fácil es convivir con el tranvía!

2 Recuerda y respeta estas señales

- Semáforo en rojo: Parada obligatoria
- Semáforo con doble luz roja: dirección prohibida
- Atención, cruce de Tranvía
- Información, parada de Tranvía
- Dirección prohibida excepto Tranvía
- Vía reservada al Tranvía
- Acceso prohibido a peatones
- (Marcas viales) Información, camino reservado al tranvía

Atención: Los semáforos indican a los peatones cuándo pueden cruzar las vías del Tranvía.

3 En coche, cruza la calle cuando esté libre y no bloques la vía

El Tranvía tiene prioridad total. También en los cruces, que están regulados con semáforos. Si vas en coche, verifica que el camino esté libre antes de atravesar la vía para no quedar bloqueado. Nunca te detengas sobre la zona del pavimento señalizada con cuadrículas amarillas.

Un caso particular: El Tranvía tiene prioridad sobre cualquier vehículo incluso cuando el semáforo o la señalización indica lo contrario antes de pasar que no se acerque un Tranvía.

¡Qué fácil es convivir con el tranvía!

4 En las salidas del parking o del garaje, presta especial atención

Si el acceso a un parking o al garaje de tu domicilio está junto a la vía, no la atraveses sin haber mirado antes a izquierda y derecha y haberte asegurado de que no se acerque un Tranvía.

5 Mantén la prudencia cuando circules cerca de las paradas



Si vas en coche, aminora la marcha cuando te acerques a las paradas de Tranvía y permanece atento a los peatones que puedan cruzar la vía.

Atención: Un Tranvía puede esconder a otro Tranvía.

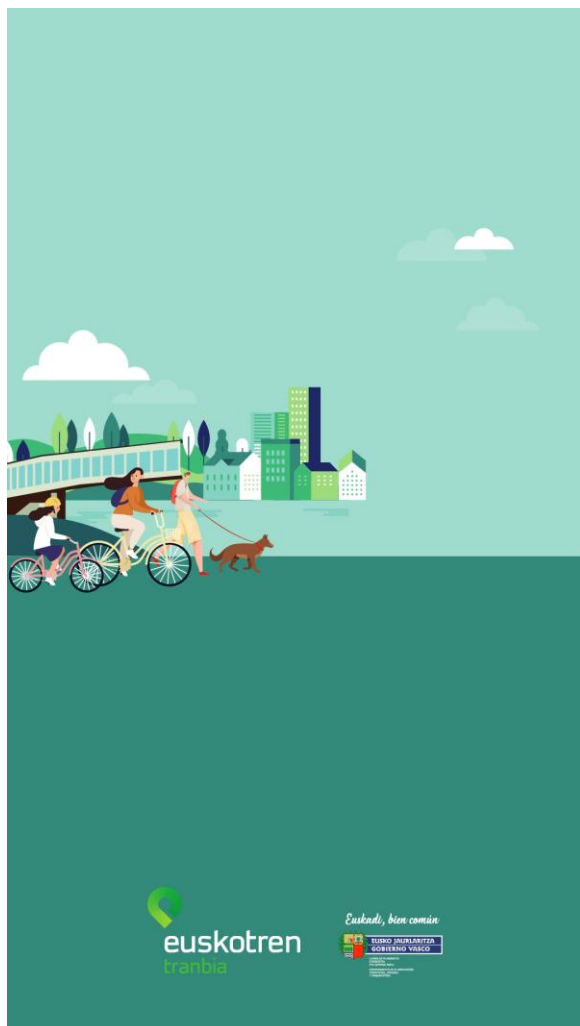


6 En la proximidad de la vía y en las paradas, presta atención a la llegada del Tranvía y al sonido de su campana

No camines nunca sobre la vía; hazlo siempre por la acera. Cuando salgas de la parada utiliza los pasos de cebra. Recuerda que en los tramos de doble vía el tranvía circula por la derecha; pero en vía única las unidades circulan en ambos sentidos.

Para escuchar con claridad el sonido de la campana que anuncia la llegada del Tranvía, evita telefonar con el móvil o escuchar el walkman en las proximidades de la vía. Cuando suene la campana del Tranvía, apartate de la vía con prontitud.

Campañas de Sensibilización



¿Cómo lo comunicamos?



- Campañas de prensa
- Relaciones Públicas
- Campañas de Publicidad
- Carpas expositivas .Maquetas,



- Publicaciones Impresas
Flyers...etc
- Edición de periódico Bide Berdea.
- Edición de la Guía de Buena Convivencia



- Soportes digitales. Página web
- Imágenes en pantallas de las paradas de las paradas



- Charlas y Conferencias en colegios, centros de mayores, colectivos de personas con distintas capacidades funcionales.



- Visitas de colegios, asociaciones, policía municipal, bomberos...etc



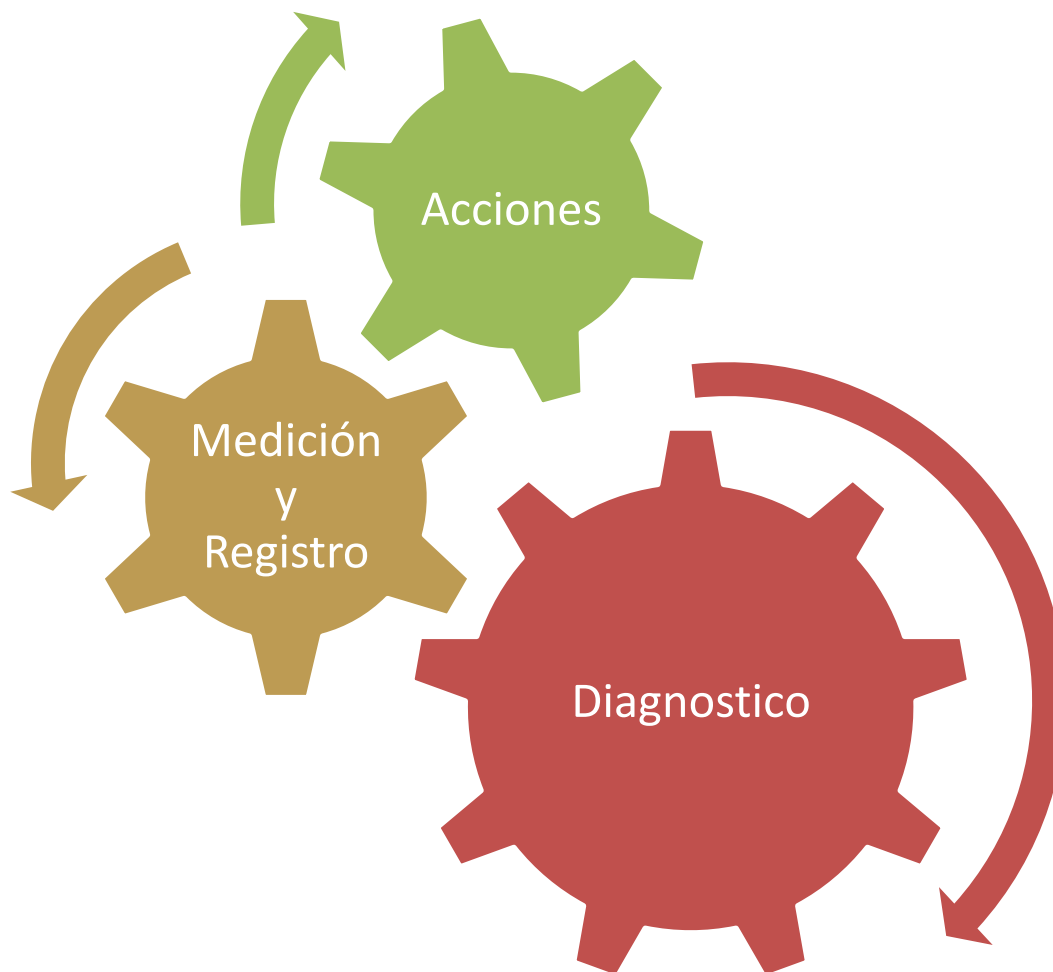


Sistema Seguro

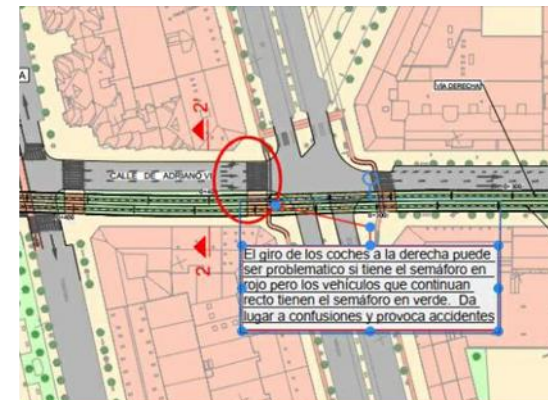
Cultura Positiva de la Seguridad

*“Los expertos del Foro Internacional del Transporte indican también que un elemento común en los mejores ejemplos de Sistema Seguro es la **proactividad**. La gestión tradicional de la seguridad vial se ha basado en identificar elementos del sistema —tramos de carretera, vehículos, personas conductoras— donde se concentren siniestros y adoptar medidas para eliminar esas concentraciones. El Sistema Seguro reconoce que los siniestros pueden ocurrir y, de hecho, ocurren en todas partes, lo que exige un enfoque proactivo con el que adelantarse a los siniestros y sus consecuencias. La pregunta relevante no es tanto ¿ha tenido este tramo de carretera muchos siniestros en el pasado?, sino ¿cómo podemos evitar que los tenga en el futuro?”*

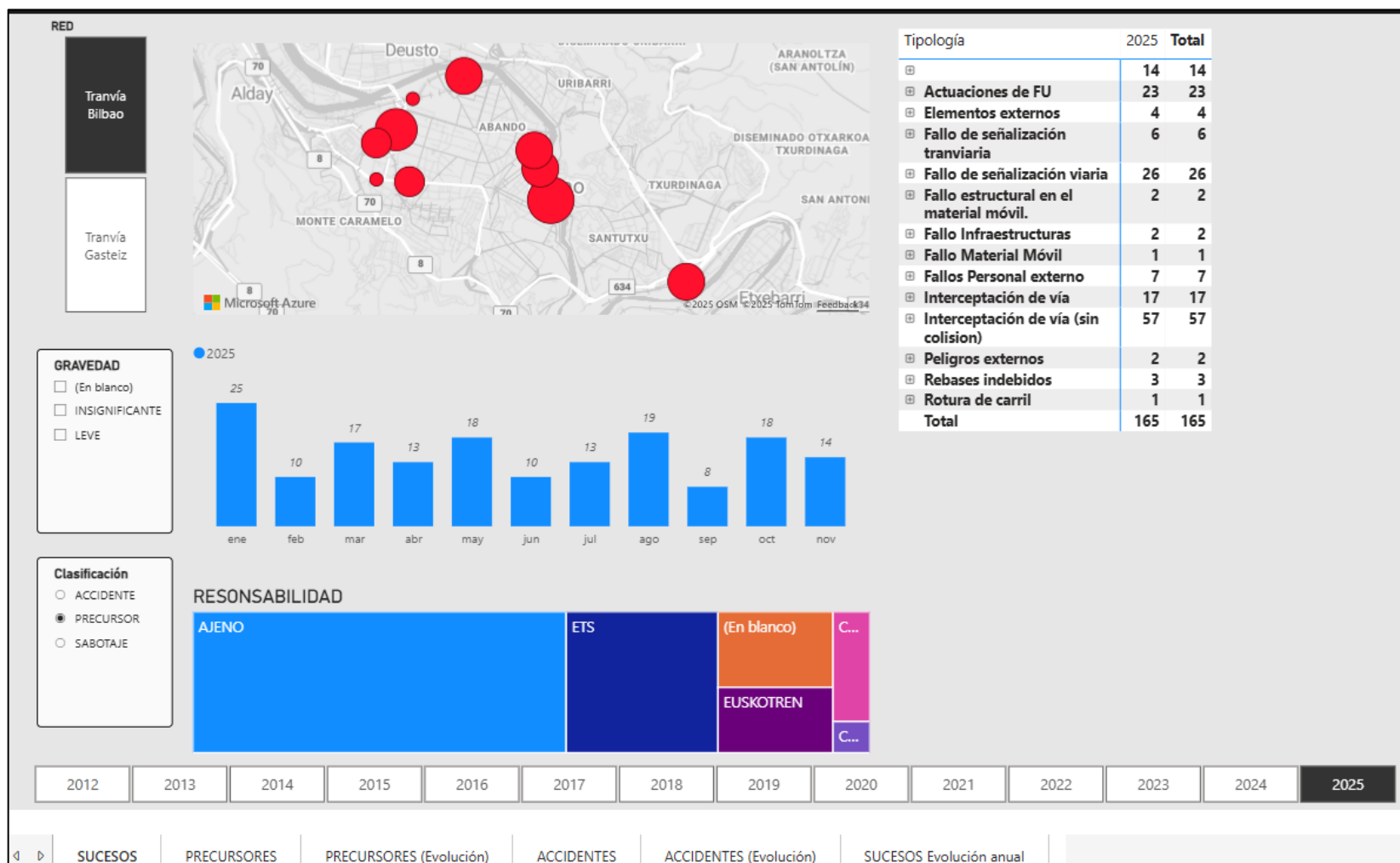
- El Sistema Seguro supone también una reevaluación de los conceptos de causa y responsabilidad. Tradicionalmente, la causa de los siniestros se ha buscado en los comportamientos, infracciones o errores de las personas implicadas.
- En el Sistema Seguro, muchos de los errores previos al siniestro son vistos no como causas, sino como consecuencias del diseño del sistema
- Ante la existencia de un riesgo cierto y constatable, el Sistema Seguro propugna los enfoques:
 - la eliminación del riesgo mediante elementos físicos
 - la minimización del número de situaciones en las que se presenta el riesgo
 - la mitigación de sus consecuencias



- Infraestructura:
 - Actual y Nuevos proyectos.
- Servicio
 - Velocidades
 - Turnos de personal
- Normativa
- Comportamientos
 - Usuario
 - Conductor
- Tecnología
 - Vehículo
 - En la infraestructura



SISTEMA SEGURO: MEDICIONES



SISTEMA SEGURO: MEDICIONES



GESTIÓN DE LA SEGURIDAD | SUCESOS Tranvía Bilbao



CÓDIGO	ESTADO	FECHA SUCESO	UT	AGENTE	TIPO SUCESO	SUCESO
ITB-25-111	PROPUESTO	28 junio 2025 13:25	405	1835	PRECURSOR	Intercepción de vía (sin colision)
ITB-25-110	APROBADO	24 junio 2025 22:30	501	1835	PRECURSOR	Intercepción de vía (sin colision)
ITB-25-109	PROPUESTO	18 junio 2025 22:30	401	3398	PRECURSOR	Fallo de señalización tranviaria
ITB-25-108	APROBADO	18 junio 2025 9:35	404	2294	PRECURSOR	Actuaciones de FU
ITB-25-107	APROBADO	16 junio 2025 20:14	403	3768	PRECURSOR	Fallo de señalización viaria
ITB-25-106	APROBADO	13 junio 2025 7:49	502	2609	PRECURSOR	Fallo de señalización tranviaria
ITB-25-105	APROBADO	7 junio 2025 23:16	402	2830	PRECURSOR	Intercepción de vía (sin colision)
ITB-25-103	APROBADO	3 junio 2025 12:36	401	2555	PRECURSOR	Intercepción de vía (sin colision)
ITB-25-102	APROBADO	3 junio 2025 9:21	403	2555	PRECURSOR	Intercepción de vía (sin colision)
ITB-25-101	APROBADO	30 mayo 2025 9:15	404	2555	PRECURSOR	Fallo de señalización viaria
ITB-25-104	APROBADO	30 mayo 2025 7:10	404	2294	PRECURSOR	Fallo de señalización tranviaria

SISTEMA SEGURO: ACCIONES

CÓDIGO	ESTADO	FECHA	ÁREA RESPONSABLE	INF. ORIGEN	
REC-25-017	NOTIFICADA	03.11.2025	OP. TRAN	ITB-25-130	Analizar la creación de un manual de estilo de comunicaciones entre el PM (
REC-25-001	PTE. RESPUESTA	28.02.2025	OP. TRAN	INF-SC-012-24	Establecer la forma de proceder/actuar mediante consigna para gestionar la
REC-25-005	CREADA		OPERACIONES	ITV-25-007	REC.01-ITV-25-007: Persistir en las campañas o guías de mejora para la segu
REC-25-006	CREADA		ETS SAFETY	ITV-25-008	REC. 01-ITV-25-008: Evaluación de la situación del paso viciado en la c/ Duq
REC-25-007	CREADA		FORMACIÓN	ITV-05-039	REC. 01-ITV-25-039: Ofrecer a la persona conductora del tranvía la posibilid
REC-25-008	CREADA		OP. TRAN	ITV-25-007	REC.01-ITV-25-007: Persistir en las campañas o guías de mejora para la segu
REC-25-009	CREADA		ETS SAFETY		REC. 01-ITV-25-008: Evaluación de la situación del paso viciado en la c/ Duq
REC-25-010	CREADA		FORMACIÓN	ITV-25-027	REC. 01-ITV-25-027: Ofrecer a la persona conductora del tranvía la posibilid
REC-25-011	CREADA		OP. TRAN	ITV-25-027	REC. 02-ITV-25-027: Crear un protocolo de conversación entre PM y unidad

Para Dpto.
Operaciones

- Revisión de velocidades
- Revisión de turnos de conducción

Para el Dpto. de
Formación

- Protocolo de Comunicaciones Seguras
- Reciclaje Actuación en Situaciones Degradas

Para Gestor de la
infraestructura /
Ayuntamientos

- Mejora de la iluminación de zonas oscuras
- Pasos viciados
- Instalación de medidas protectoras
- Vías segregadas, cambio cromático.....

SISTEMA SEGURO: ACCIONES



Fomento de la Cultura Positiva de Seguridad

La Estrategia de fomento de una Cultura **Positiva** de Seguridad **implica a toda la compañía** y por tanto se debe involucrar a quienes trabajan en todos los niveles, **comenzando por los directivos y mandos** ya que son quienes ejercen el liderazgo.

Desarrollar una Cultura de Seguridad positiva **supone un cambio de paradigma** en el abordaje tradicional de la seguridad y el papel de las personas.

Recomendación Técnica 6/2019 AESF






Campañas de Sensibilización Interna



Cada nueva notificación puede ser un nuevo accidente

No arriesgues tu seguridad y la de los demás por un meme de un gato amoroso.


Recuerda, está prohibido el uso del teléfono mientras conduces.



Cada nueva notificación puede ser un nuevo accidente

No arriesgues tu seguridad y la de los demás por un chat solo con emoticonos.

Recuerda, está prohibido el uso del teléfono mientras conduces.



A thick green line that starts from the left edge, forms a loop, then zig-zags down and to the right, ending in a large, stylized knot-like shape in the top right corner.

Eskerrik asko

Muchas gracias