
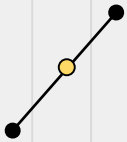
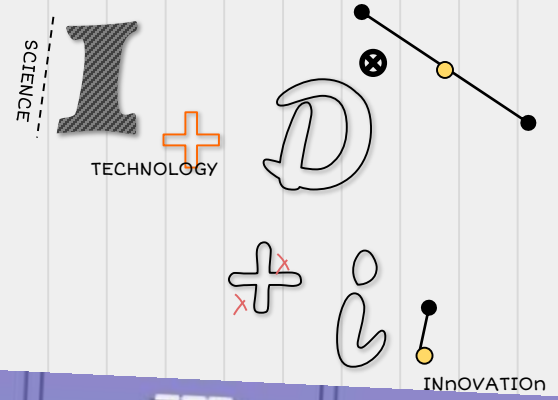




# conciencia de tren



- 
- ◆ Acercando la ciencia y la tecnología del ferrocarril a la ciudadanía
- 

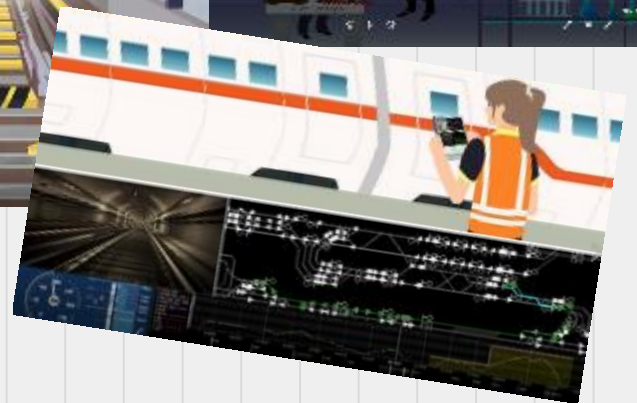
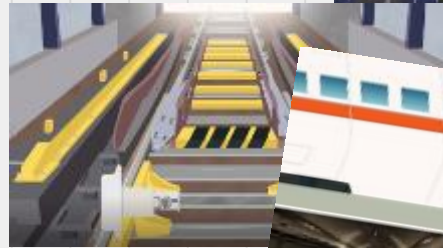


# Diálogo sobre la evolución científico-técnica del ferrocarril: Sociedad y comunidad académica con **conCiencia** de Tren

Museo del Ferrocarril de Cataluña (Vilanova i la Geltrú, Barcelona) ♦  
9 de junio de 2022

# ¿Qué es conciencia de Tren?

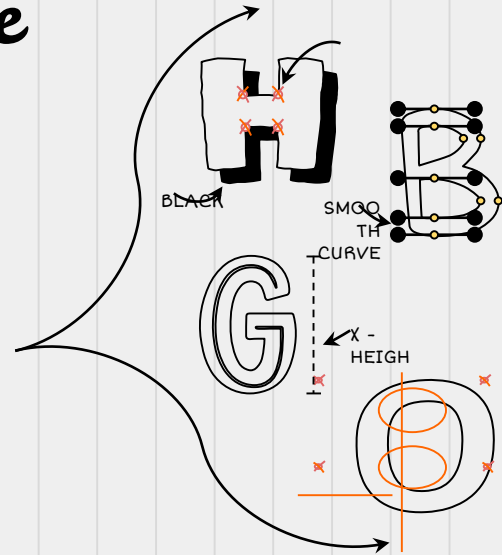
Es un proyecto para dar a conocer el esfuerzo científico-técnico del ferrocarril español.



# ¿Por qué conciencia de Tren? 🚂

Porque el público general desconoce el esfuerzo innovador del ferrocarril, y la importancia del sector ferroviario español a nivel internacional en materia de innovación y desarrollo.

Y seguro que con este conocimiento podremos atraer más talento y vocaciones.\* \*



# Nuestros ejes en el proyecto *conciencia* de Tren



El ferrocarril es un sistema innovador.



Ponemos el foco en el material rodante.



La infraestructura como soporte del sistema.



Señalización y comunicaciones: el cerebro ferroviario.



# ¿Cómo se desarrolla conciencia de Tren?



## ENCUESTA A LA CIUDADANÍA



\*

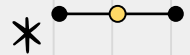
¿Qué resultados pretendemos obtener  
con **conciencia de Tren?**



Dar a conocer entre la  
sociedad el desarrollo  
tecnológico e  
innovador del sector  
ferroviario español.




Design  
IS  
THINKING  
MADE  
Visible









¿A quién queremos involucrar en  
conciencia de Tren?



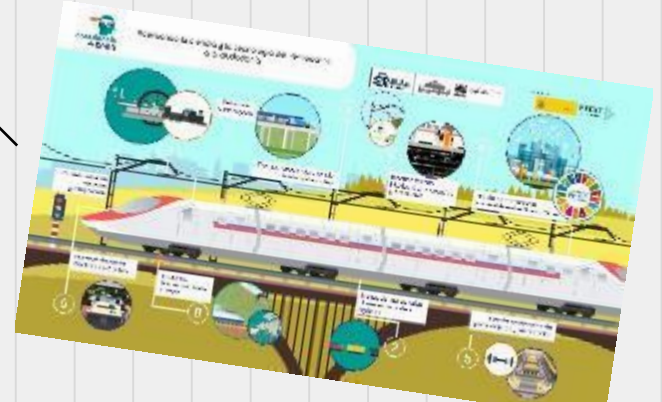
A la ciudadanía, los medios de comunicación, la comunidad educativa (en todos sus niveles), las compañías ferroviarias, a nuestros investigadores y tecnólogos del tren, a la industria, etc., con el objetivo de impulsar una movilidad de futuro, sostenible, segura y conectada.



# conciencia de Tren en cifras

## MATERIAL AUDIOVISUAL

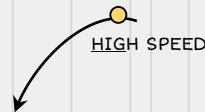
- 4 vídeos extensos (en castellano, catalán e inglés; con subtítulos).
- 4 vídeos exprés (en castellano, catalán e inglés; con subtítulos).
- 8 infografías (en castellano y catalán).
- Más de 3 podcast.



# conciencia de Tren en cifras (i)

## PUBLICACIONES

- 8 carteles (en castellano y catalán).
- 3 roll up (en castellano y catalán).
- 1 pancarta (en castellano).
- 300 folletos en castellano y 200 en catalán.



# conciencia de Tren en cifras (ii)

## RESULTADOS DE INVESTIGACIÓN

- 1 encuesta (en castellano y catalán).
- 1 publicación para niños sobre innovación en el ferrocarril.
- 1 publicación para público general sobre innovación en el ferrocarril.
- 1 publicación de los resultados de la encuesta.
- 1 publicación de resultados e impacto del proyecto.



# \* Conectando a los tecnólogos con la ciudadanía: DIÁLOGOS con conciencia



“Diálogo sobre la evolución científico-técnica del ferrocarril: Sociedad y comunidad académica con conciencia de Tren”.  
Museo del Ferrocarril de Cataluña, 9 de junio.



“Diálogo sobre la evolución científico-tecnológica y el traspaso generacional: Sociedad y tecnólogos del ferrocarril con conciencia de Tren”.  
Palacio de Fernán Núñez (Madrid), 30 de junio.

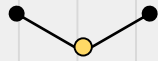


“Diálogo sobre la evolución científico-técnica del ferrocarril: Sociedad y comunidad escolar con conciencia de Tren”.  
Museo del Ferrocarril de Madrid, mediados de septiembre.

# Un canal abierto para tod@s



Porque nos importa lo que sabes:



Encuesta “¿Cuánto sabes de la innovación en el ferrocarril?”

Encuesta “¿Cuánto sabes de la innovación al ferrocarril?”



Porque te queremos conectado a nosotr@s:

Web:



[www.ffe.es/concienciadetren](http://www.ffe.es/concienciadetren)

[www.museodelferrocarril.org](http://www.museodelferrocarril.org)

[www.museudelferrocarril.org](http://www.museudelferrocarril.org)

RR.SS.:



FFE.

Museo del Ferrocarril de Madrid.

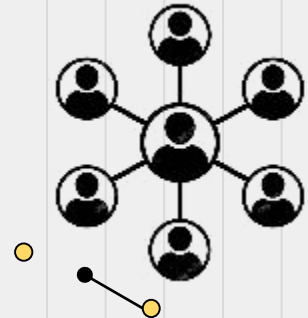
Museo del Ferrocarril de Cataluña.

Boletines:



[www.vialibne-ffe.com](http://www.vialibne-ffe.com)

[www.ptferroviana.es](http://www.ptferroviana.es)





[jmliberal@ffe.es](mailto:jmliberal@ffe.es)

[llorenzo@ffe.es](mailto:llorenzo@ffe.es)

[angelestauler@ffe.es](mailto:angelestauler@ffe.es)

+91 151 10 94 / 18

<https://www.ffe.es/concienciadeten/>

