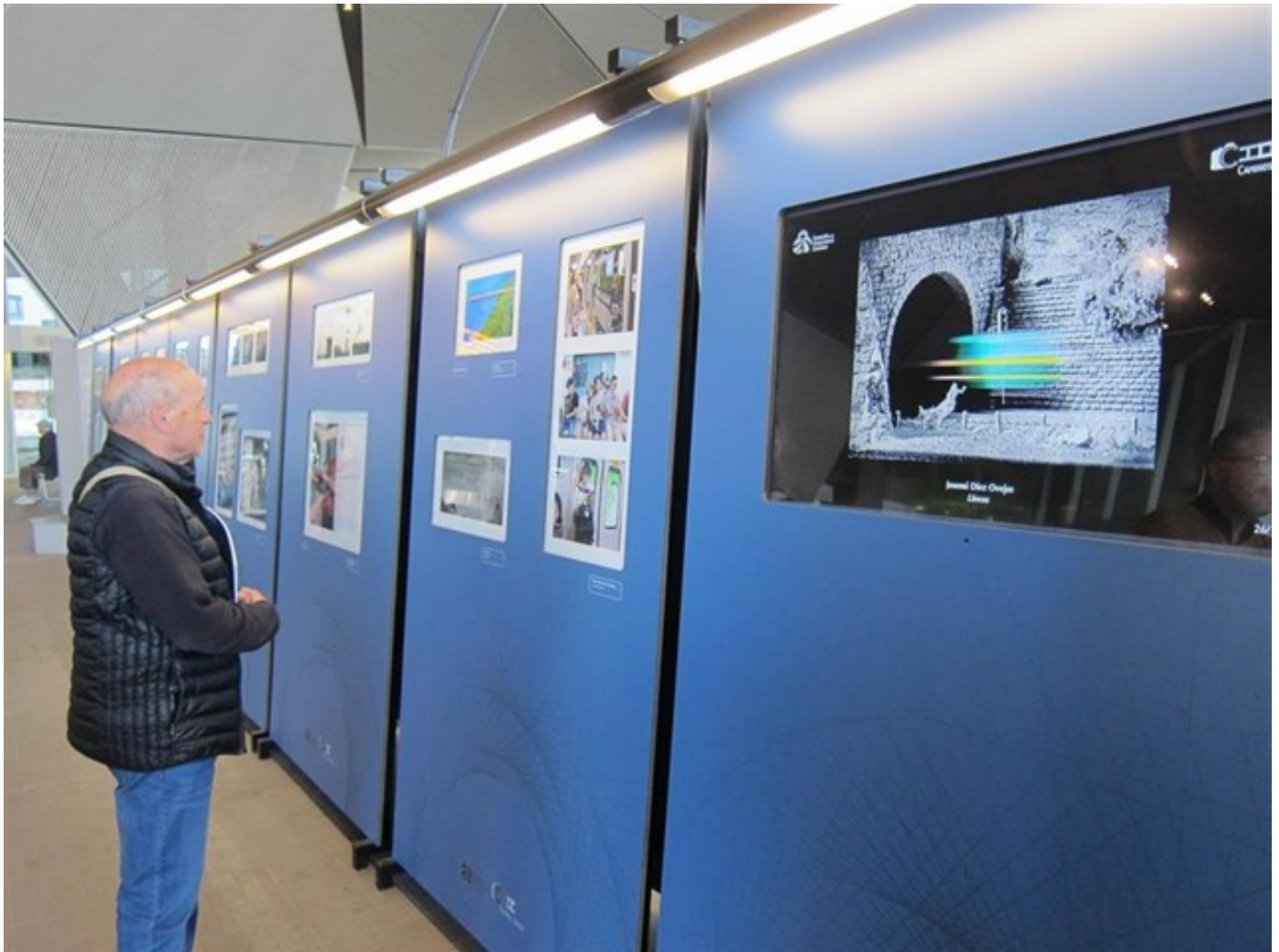


europapress / la rioja

'Caminos de Hierro' ofrece 149 miradas diferentes sobre el mundo del tren en una exposición en la estación de Logroño



Publicado 30/05/2019 13:15:16 

EUROPA PRESS

LOGROÑO, 30 May. (EUROPA PRESS) -

149 miradas diferentes. Cada disparo fotográfico supone una visión única de un momento, un lugar, una historia y, por ello, captar la esencia de un detalle y convertir una imagen en una fotografía que genere sentimientos es algo que han podido conseguir las obras expuestas en la estación de Adif de Logroño bajo el título 'Caminos de Hierro'.

Una muestra itinerante que llega hoy a la capital riojana y que se podrá ver hasta el próximo 24 de junio, tras pasar ya por diferentes localidades españoles.

Un concurso fotográfico que tiene como objetivo fomentar los vínculos existentes entre la fotografía y el ferrocarril apoyándose con una visión creativa y contemporánea de todos sus aspectos (transporte, viajeros, estaciones, vías, trenes, instalaciones, ...). Cualquier idea es

 Configuración de privacidad

bienvenida y buena cuenta de ello dan las diferentes imágenes que se pueden observar en la muestra y que solo tienen un aspecto en común: el mundo del tren. A partir de ahí, la imaginación de los participantes hace el resto para ofrecer secuencias de calidad, emoción y sentimientos.

La Fundación de los Ferrocarriles Españoles y ADIF han presentado este jueves la nueva exposición en el vestíbulo de la estación logroñesa. Allí se podrán ver las obras premiadas, seleccionadas y preseleccionadas de la edición número 29 de este concurso fotográfico que lleva en pie desde 1986.

En total, 149 fotografías (108 en formato digital y 41 obras originales) son las que se podrán disfrutar en Logroño tras una difícil selección de más de 3.697 fotografías presentadas por 1.595 autores de 62 países diferentes.

La dotación total del concurso 'Caminos de Hierro' es de 8.400 euros divididos en un primer premio de 4.000 euros, un segundo de 2.000, una categoría de premio joven de 1.200 euros y cuatro accésit de 300 euros cada uno.

Entre las obras expuestas destaca 'Cuaderno de Vinh a Hue', de Cristina Bezanilla, que ha obtenido el primer premio. Una fotografía tomada en 2017 en un tren de Vietnam. Después de 14 horas de viaje "como si el destino me la hubiera colocado ahí, vi a esa mujer dormida y el tren como testigo de sueños, ilusiones y esperanzas" y decidió fotografiarla.

El segundo premio fue para 'Between Green and Blue' de Guanghui Gu. En sus imágenes siempre busca una ubicación adecuada en el mapa, con un ángulo distinto y original, como se refleja en su fotografía de un tren de alta velocidad que pasa cerca de su ciudad. En el premio autor joven, la obra ganadora fue 'Tent' de Armin Amirian.

En esta edición también han participado 14 fotógrafos riojanos y, en la exposición, se pueden ver las obras en formato digital de Josemi Díez Ovejas y José Félix Hernández Pérez, ambos de Logroño.

Después de Logroño, la exposición viajará hasta enero de 2020 por las estaciones de Zaragoza, Lleida, Valencia, Albacete y Madrid.

Por la exposición de la anterior edición de 'Caminos de Hierro' pasaron más de 5,8 millones de viajeros a lo largo de sus 18 meses de itinerancia.

FUNDACIÓN DE LOS FERROCARRILES ESPAÑOLES

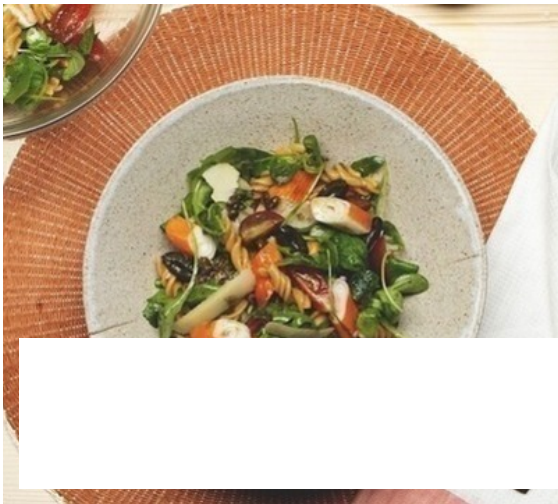
La Fundación de los Ferrocarriles Españoles organiza múltiples actividades con el objetivo de incrementar la participación del mundo de la cultura y de la sociedad en general en la promoción del ferrocarril. Pocos medios de transporte e inventos de la modernidad han atraído al mundo de la cultura con la intensidad del ferrocarril.

El universo que rodea al tren ha despertado desde sus comienzos, hace más de 200 años, los afanes creativos de escritores, fotógrafos, músicos, pintores, escultores o cineastas.

En el concurso fotográfico 'Caminos de Hierro', creado en 1986, han participado 35.000 fotógrafos, con 79.000 fotografías, provenientes de todos los puntos del globo. Entre todas las obras presentadas en sus 29 ediciones, se han premiado 377 fotografías y seleccionado 2.419, todas ellas originales en papel de los autores. Las fotografías seleccionadas en cada edición han formado parte de distintas exposiciones itinerantes, que se han montado en vestíbulos de estación en más de 370 ocasiones.

La exposición 'Caminos de Hierro' forma parte de las acciones de responsabilidad corporativa de Adif (Administrador de Infraestructuras Ferroviarias), a través de su Programa Estación Abierta, que tiene entre sus objetivos potenciar las estaciones como espacios de encuentro, cultura y difusión de valores accesibles a todos los ciudadanos. En este Programa tienen cabida actividades de interés social y utilidad pública, como exposiciones, conciertos y campañas de difusión y sensibilización de valores.

Esta edición del certamen cuenta con la colaboración de Adif y Renfe y con el apoyo de las empresas Cosfesa, Elecor y Ortiz Construcciones, pertenecientes al Grupo Ortiz.



Equilibra tu dieta con estas sencillas recetas

Las prisas, el estrés o el trabajo restan horas al día impidiéndonos dedicar un solo momento a las actividades que más nos gustan. Todo esto puede acarrear un ritmo de vida menos saludable. No obstante, que mejor forma de combatirlo que con una de las principales herramientas para mejorar nuestro bienestar, la alimentación equilibrada.

Ofrecido por **Krissia®**