

Más de 26.000 fotógrafos de todo el mundo han participado en la historia del certamen

## Un mundo en imágenes

La Fundación de los Ferrocarriles Españoles convoca la 24ª edición del Concurso Fotográfico *Caminos de Hierro*. ➔ ISABEL LÓPEZ

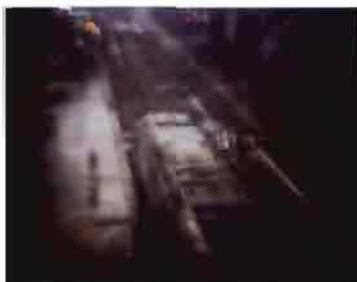
La Fundación de los Ferrocarriles Españoles convoca una nueva edición del concurso fotográfico *Caminos de Hierro*, con el mundo del tren como fuente inagotable de inspiración. El certamen, que alcanza ya su vigésimo cuarta edición, pretende fomentar la creatividad en el ámbito del ferrocarril en todos sus aspectos: viajeros, estaciones, trenes, vías, puentes, túneles, transporte urbano, interurbano y metropolitano, entre otros.

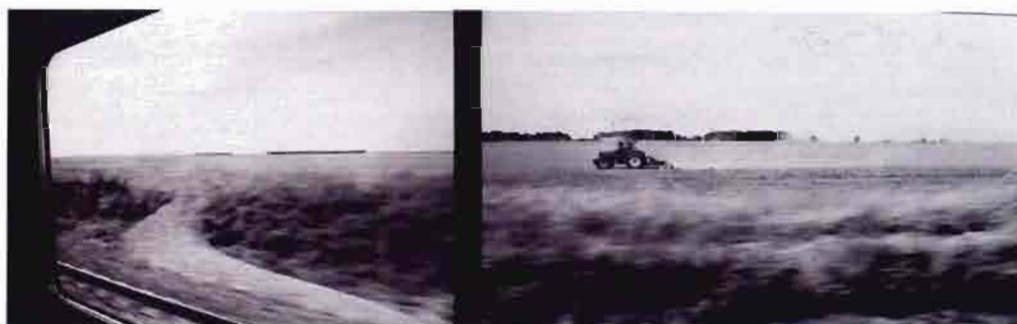
Desde su creación en 1986, un total de 26.653 fotógrafos profesionales o aficionados han tomado parte en el concurso. Procedentes no sólo de España y otros países europeos, sino también de África, América y Asia, los participantes han presentado un total de 61.205 imágenes. En la 23ª edición, que se falló en febrero pasado, 1.251 personas enviaron 2.422 fotografías 31 países, lo que da una

idea de la proyección internacional de *Caminos de Hierro*. El concurso ha supuesto para la Fundación de los Ferrocarriles Españoles el Premio Nacional de Fotografía, en la categoría de mecenas, otorgado por la Confederación Española de Fotografía.

El certamen apoya las nuevas tendencias fotográficas y apuesta por la participación de fotógrafos y artistas jóvenes a través del Premio Autor Joven, creado en 1995. Aunque está dirigido a todos los ámbitos, destaca la gran repercusión entre los estudiantes de arte y fotografía que eligen el concurso como vía para iniciarse en el mundo de la fotografía. El primer premio está dotado con 6.000 euros, el segundo con 3.000 y con 1.800 el destinado al autor joven. Además, hay diez accésit de 400 euros cada uno.

Los interesados en participar en la 24ª edición de *Caminos de Hierro* tie-





nen de plazo hasta el 13 de noviembre de este 2009 para presentar las fotografías, conforme a las bases publicadas en la web de entidad organizadora, [www.caminosdehierro.es](http://www.caminosdehierro.es).

#### Exposición Itinerante

Como en ediciones anteriores, un comité compuesto por miembros de la Real Sociedad Fotográfica de Madrid y otros colectivos fotográficos realizará una selección de obras entre las presentadas, con las que la Fundación organizará una exposición itinerante por los vestíbulos de las principales estaciones de ferrocarril de España, en colaboración con Adif (Administrador de Infraestructuras Ferroviarias). Las estaciones se convierten así no sólo en espacios de tránsito o consumo sino también en lugares de encuentro con la cultura y el arte, espacios donde los ciudadanos pueden conocer mejor el entorno ferroviario. Desde la creación de los premios *Caminos de Hierro*, la muestra ha recorrido todas las comunidades autónomas peninsulares.

Con las obras finalistas de la exposición se publica anualmente un catálogo, que se distribuye por España y otros

países y que cuenta con una tirada de 1.500 ejemplares. Además, la Fundación de los Ferrocarriles Españoles ha realizado un gran esfuerzo en los últimos años para digitalizar todas las imágenes y permitir una visita virtual a las exposiciones. En la web [www.caminosdehierro.es](http://www.caminosdehierro.es) se pueden ver todas las fotos seleccionadas desde 1986, lo que permite la máxima difusión del certamen, ya que las fotografías pueden verse desde cualquier lugar del mundo.

#### Evolución artística

El concurso ha permitido a la Fundación de los Ferrocarriles Españoles recopilar un importante archivo de imágenes con las fotos premiadas y los accésit de todas las ediciones. Esta biblioteca gráfica está formada por un fondo de 305 fotografías en papel (las premiadas y las ganadoras de los accésit) y otro fondo digital con 2.239 imágenes (las fotos seleccionadas para las exposiciones). Este archivo permite apreciar la evolución artística de la fotografía en España desde mediados de los 80, incluida la aparición de las técnicas digitales, modificando el concepto y los recursos utilizados por artistas y aficionados. Con ese fondo, la Fundación ha organizado más de una veintena de exposiciones antológicas en colaboración con ayuntamientos, asociaciones fotográficas, museos, metros, universidades y galerías de arte.

En el jurado participan personas de reconocido prestigio, relacionadas con la fotografía o con el ferrocarril. Han formado parte de los jurados, entre otros muchos, nombres como Alberto Anaut, David Balsells, Alejandro Castellote, Koldo Chamorro,



Colita, Chema Conesa, Ricky Dávila, Manuel Falces, Cristina García Rodeiro, Daniel Gluckman, Manuel Laguillo, Ouka Lele, Chema Madoz, Manuel Maristany, José María Mellado, Gregorio Merino, Eduardo Momeña, Josep Vicent Monzó, Alejandro Pradera, Alberto Schommer, Jordi Socías, Antonio Tabernero, Javier Tresguerras y Octavio Vinck.

