

METROBARNA

Metro Liceo (L-3) Cristina Mejuto

sábado 27 de febrero de 2010

Concurso fotográfico "Caminos de Hierro"



www.ffe.es

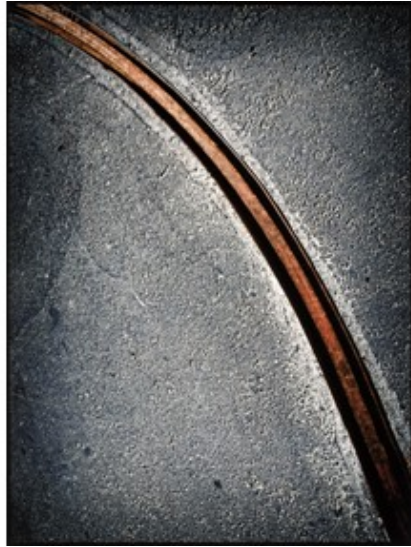
El concurso fotográfico "Caminos de Hierro" constituye una de las mejores pruebas del interés por las nuevas formas de expresión artística, y es uno de los más prestigiosos de su modalidad. De su prestigio pueden hablar los profesionales y aficionados al mundo de la fotografía, aunque también lo acredita la elevada calidad de las más de 2.000 fotografías recibidas cada año.

[Catálogo fotográfico](#)

[Información premio](#)

[Exposiciones](#)

[CH en los medios](#)



Premiadas última edición

(Clic para ampliar)





Ganadoras veinticuatro "Caminos de Hierro"

(Clic para ampliar)

Las bases de la convocatoria contienen los ingredientes necesarios para concitar el interés de la comunidad fotográfica, tanto en España como en otros países, que también aprecia el hecho de que con las imágenes seleccionadas se organiza anualmente la exposición itinerante "Caminos de Hierro", que se exhibe en las principales estaciones ferroviarias de la geografía peninsular. Esta exposición se ha convertido en un elemento importante de la oferta cultural que reciben los viajeros que eligen el ferrocarril para sus desplazamientos. Además, estas vías se complementan con un catálogo que recoge las fotografías seleccionadas.

Sus premios (6.000 euros para el ganador, segundo premio de 3.000, 1.800 para un autor joven y diez accésit de 300 euros) atraen a gran número de fotógrafos. La importancia que ha ido adquiriendo esta iniciativa ha supuesto para la Fundación de los Ferrocarriles Españoles la obtención en 1997 del Premio Nacional de Fotografía, en la categoría de mecenas, otorgado por la Confederación Española de Fotografía. El concurso fotográfico "Caminos de Hierro" cuenta con un jurado en el que participan profesionales de reconocido prestigio.

Publicado por Juanmi en [1:35:00 PM](#)  

Etiquetas: [FERROCARRIL](#), [PREMIOS](#)

DISCO EN VIAS