

Compartir Informar sobre mal uso Siguiente blog» Crear un blog Acceder



MARTES 2 DE MARZO DE 2010

Caminos de Hierro



FACEBOOK

NetworkedBlogs

Followers (36)

Follow this blog

El pasado Miercoles asistimos a la gala de entrega de premios del 24º "Caminos de Hierro" donde recibí un accesit por la serie que os presento a continuación.

Descripción personal de la imagen

"Transsiberian" es una serie fotográfica compuesta por 3 fotografías, una por cada País que atraviesa el "Transibe-riano". China, Rusia y Mongolia son unas hipotéticas "carte postale" enviadas por un viajero de ese tren en un tiempo pasado. Las fotografías han sido tomadas en diferentes países, a trenes rusos y chinos. Posteriormente se han añadido textos de cartas reales antiguas .Los sellos se han ido recopilando, uno a uno, son auténticos y han sido esca-neados para posteriormente añadirlos a

ESTADISTICAS

1,897

Estadísticas blog

DANY RUIPEREZ

- Vicente Esteban
- Clemente Jimenez
- Josu Izarra

SEGUIDORES

las imágenes.

Datos técnicos:

Captura digital con una Reflex modelo Cannon EOS 5D y posteriormente se ha realizado el montaje por ordenador. El revelado con Capture One y posteriormente retocadas con Photoshop CS4. La impresión de las imágenes han sido hechas por el propio autor en papel de algodón. Posteriormente se han practicado hendidos alrededor de los sellos con un buril para dar más sensación de autenticidad.

Mas info en www.caminosdehierro.es

PUBLICADO POR JOSU EN 04:00

0 COMENTARIOS:

PUBLICAR UN COMENTARIO EN LA ENTRADA

Comentar como: [Seleccionar perfil...](#)

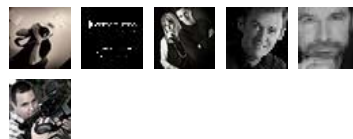
Publicar un comentario

Vista previa

Seguir

Google Friend Connect

Seguidores (6)



¿Ya eres miembro? [Acceder](#)

ARCHIVO DEL BLOG

▼ 2010 (5)

▼ marzo (1)

[Caminos de Hierro](#)

▶ febrero (3)

▶ enero (1)

▶ 2009 (12)

DATOS PERSONALES

JOSU

[VER TODO MI PERFIL](#)

[Página principal](#)

[Entradas antiguas](#)

Suscribirse a: [Enviar comentarios \(Atom\)](#)