



Estrenamos una nueva intranet: más cercana, más fácil, más práctica

Flash de bienvenida

Directorio de empleados

Nombre Apellidos



Súbete al tren de la noticia Renfe

Compromiso de puntualidad



Opina sobre el nuevo *interesa*

Cuenta de resultados



► Enero 2010

Cuadro de mando integral



► Usuarios autorizados

Sistema de Dirección por Objetivos



► Etapa de evaluación

Consejo de Administración

Renfe y Logitren se unen para ofrecer un nuevo servicio intermodal de mercancías entre Valencia y Zaragoza



El Consejo de Administración de Renfe ha aprobado la constitución de una unión temporal de empresas con Logitren, para conectar Valencia y Zaragoza con un servicio intermodal para el transporte de mercancías.

Seguir leyendo 

10 retos 1000 días *renfe*

Centro de Estudios y Experimentación de Obras Públicas

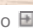
Renfe participa en una jornada sobre las plataformas logísticas en España

Seguir leyendo 

Presencia internacional

Los Ferrocarriles de Portugal prestarán servicios con trenes alquilados a Renfe



Seguir leyendo 

Aprobada la estructura básica de Renfe

El 23 de febrero el Consejo de Administración de Renfe aprobó la estructura básica de la Compañía con la fusión de tres Direcciones Generales en una y fue informado del nombramiento de Enrique Urkijo como director general de Viajeros.

► Ver

Pilar García, ganadora del 24º concurso de fotografía 'Caminos de Hierro'



► Ver

Presentación de los Proyectos de Mejora, del Programa de Desarrollo en Gestión Empresarial de Renfe



Los cinco grupos de la cuarta promoción del Programa de Desarrollo en Gestión Empresarial presentaron en el Centro de Gestión sus Proyectos de Mejora.

Seguir leyendo 

Movilidad geográfica

Resolución provisional al proceso de movilidad geográfica para el colectivo

Ver 

Internacional

Snfc invierte en movilidad sostenible



Alianza de siete operadores europeos para impulsar el vagón aislado

Seguir leyendo 

Artículo

Directivos 2.0. ¿Preparados para la Era de la Colaboración?

Seguir leyendo 

En Punto



Intranets

Viajeros | Mercancías y Logística | Integra

Inicio / Noticias

Interesa Informativo

Interesa Informativo

Resumen de Prensa, Radio y TV

Revista En Punto

Interesa Semanal

Pilar García, ganadora del 24º concurso de fotografía 'Caminos de Hierro'

25/02/2010

El 24 de febrero tuvo lugar la entrega de premios de 24º concurso fotográfico 'Caminos de Hierro', en el Palacio Fernán Núñez, sede de la Fundación de los Ferrocarriles Españoles. Al concurso se presentaron 2.073 obras, de las que una selección de 58 fotografías recorrerá a lo largo de este año las principales estaciones españolas.



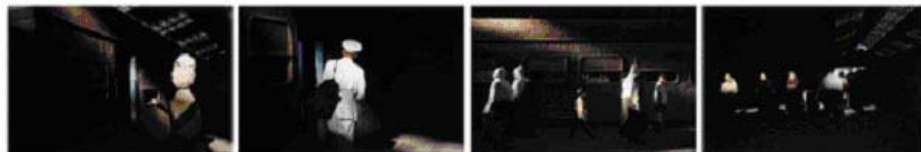
El primer premio fue entregado por Francisco Celso González, director general Económico Financiero de Renfe y presidente de la Comisión de Gobierno Fundación Ferrocarriles.

Primer Premio: 'Estación Central'



'Estación Central' es el título de la fotográfica galardonada con el Primer Premio, dotado con 6.000 euros. Su autora es Pilar García Merino, licenciada en Comunicación Audiovisual, que trabaja la fotografía escenificada e incide en el carácter construido de la imagen. Desde el año 2000 realiza exposiciones, individuales y colectivas, de forma regular. Para la autora, 'Estación Central' es un pequeño homenaje a todas aquellas películas donde el tren tiene una presencia importante.

Segundo Premio: 'Alejandría'



El Segundo Premio, de 3.000 euros, ha sido otorgado a la fotógrafa Gipsy Rangel por su obra 'Alejandría'. Son fotografías que fueron tomadas en un viaje que hizo con un grupo de fotógrafos venezolanos a Egipto, en el año 2007. Gipsy Rangel es licenciada en Comunicación Social y actualmente trabaja en revistas y participa en catálogos de exposiciones de obras de arte.

Premio Autor Joven: 'Camino al pasado'

Destacamos

Documentos

Programa de la exposición itinerante 'Caminos de Hierro'

Enlaces

Fundación de los Ferrocarriles Españoles

Últimas Noticias

Pilar García, ganadora del 24º concurso de fotografía 'Caminos de Hierro'

Aprobada la estructura básica de Renfe

Alianza de siete operadores europeos para impulsar el vagón aislado

Renfe participa en una jornada sobre las plataformas logísticas en España

Renfe y Logitren se unen para ofrecer un nuevo servicio intermodal de mercancías entre Valencia y Zaragoza



El Premio Autor Joven, con una dotación de 1.800 euros, ha correspondido a Amaia Orozco Muñoz con su obra 'Camino al pasado', una serie de cuatro fotografías que fueron tomadas durante el recorrido de unas vías abandonadas en Bilbao. Amaia Orozco es una fotógrafa bilbaína dedicada a la moda y al paisaje.

Los accésit, de 400 euros cada uno, han sido para los fotógrafos: Ramón Santiago Azañón Agüera (Córdoba), Carlos Bravo Paredes (Castellón), Máximo Failutti (Barcelona), Josu Izarra García (Vitoria), José Ramón Luna de la Ossa (Tarancón, Cuenca), Cristina de Middel (Alicante), Guillem Oliver Ferrero (Valencia), Endika Portillo (Vitoria), José Santos Mingot (Madrid), José Torres Tabanera (Málaga).

El jurado ha estado formado por Pedro Alonso, director de Comunicación y Relaciones Externas de Adif; Mónica Carabias, historiadora de fotografía y comisaria de exposiciones; José María Díaz-Maroto, comisario y conservador de la colección de Alcobendas; Gregorio Merino, coordinador del Comité de Selección de fotografías; Josean Pablos, primer premio del 23º concurso; Enrique Sanz, presidente de la Real Sociedad Fotográfica de Madrid; Paco Tortosa, fotógrafo; y Juan Altares, de la Fundación de los Ferrocarriles Españoles, que actuó como secretario.



Exposición de la 24ª edición 'Caminos de Hierro'

En esta edición se han presentado 1.021 fotografías de 24 países, con 2.073 obras (1.862 fotos individuales y 211 series). Para la exposición se han seleccionado 58 obras de 52 autores: 41 fotografías individuales y 17 series. La muestra de esta edición estará abierta hasta el 14 de marzo, en la sede la Fundación de los Ferrocarriles Españoles, el Palacio Fernán Núñez.

A mediados del mes de marzo comenzará la itinerancia de la exposición, que se instalará durante 2010 en las principales estaciones de ferrocarril: Madrid, Málaga, Sevilla, Cáceres, Palencia, A Coruña, Oviedo, Bilbao, Santander, Logroño, Zaragoza, Girona, Alicante, Cartagena, Toledo y Madrid - Chamartín. Este recorrido se hace en colaboración con Adif, a través de su Programa Estación Abierta.

24 aniversario del concurso fotográfico 'Caminos de Hierro'

El concurso fotográfico 'Caminos de Hierro' fue creado en el año 1986 por la Fundación de los Ferrocarriles Españoles, para fomentar y promocionar las actividades artísticas fotográficas en el entorno del ferrocarril a través de sus viajeros, estaciones, trenes, vías, túneles y metros. Desde su creación, este certamen ha alcanzado la participación de un total de 27.674 fotógrafos, con 63.278 fotografías, provenientes tanto de España, como de otros países europeos, África, América y Asia.

El certamen apoya las nuevas tendencias fotográficas y apuesta también por la participación de fotógrafos jóvenes a través del Premio Autor Joven, creado en 1995. En esta edición han participado 132 autores jóvenes.

Este concurso ha supuesto para la Fundación de los Ferrocarriles Españoles el Premio Nacional de Fotografía, en la categoría de mecenas, otorgado por la Confederación Española de Fotografía. Este año se ha renovado la página web del concurso donde se pueden ver las imágenes premiadas, una visita virtual de la exposición e información general.

[Imprimir](#)
[Volver](#)

Intranets

Viajeros | Mercancías y Logística | Integria

2009 © Todos los derechos reservados.
Dirección General de Seguridad,
Organización y Recursos Humanos

Noticias

Interesa Informativo
Resumen de Prensa, Radio y TV
Revista En Punto
Interesa Semanal

Empleados

Formación
Convocatorias
Trámites
Prevención
Seguridad

Aplicaciones

Mis aplicaciones
Aplicaciones generales
Portadas
Administración de Aplicaciones